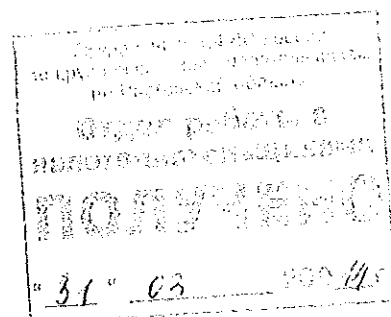


БУХГАЛТЕРСКИЙ БАЛАНС
На 31 декабря 2013 г.

| | | | |
|--|-------------------------------------|-----------------------------|----------------|
| | | Форма по ОКУД | КОДЫ 710001 |
| | | Дата (число, месяц, год) | 31-03-2014 |
| Организация | ОАО "Донэнерго" | по ОКПО | 55513092 |
| ИНН | | ИНН | 6163089292 |
| Вид экономической деятельности | Передача эл.энергии | по ОКВЭД | 40.10.2 |
| Организационно-правовая форма/форма собственности | Открытое акционерное общество | по ОКОПФ/ОКФС | 47 / 16 |
| Единица измерения | тыс. руб. | по ОКЕИ | 384 |

| | |
|------------------------------|--|
| Регистрационный номер | 1076163010890 |
| Дата регистрации организации | 2007-12-28 |
| № счёта - расчётный | 40702810400000043830 |
| № счёта - валютный | |
| № счёта - текущий | |
| Лимит кассы | |
| Адрес офиса (дирекции) | 344006, г.Ростов-на-Дону, ул.Пушкинская 162 |
| Телефон офиса (дирекции) | 237-04-58, 237-04-59 |
| Ф.И.О. руководителя | Крупин Владимир Анатольевич |
| Ф.И.О. гл. бухгалтера | Гуценко Татьяна Юрьевна |



Handwritten signature

| Пояснение | Наименование показателя | код. | На 31 декабря 2013 г. | На 31 декабря 2012 г. | На 31 декабря 2011 г. |
|---------------|--|-------------|-----------------------|-----------------------|-----------------------|
| | АКТИВ | | | | |
| | 1. ВНЕОБОРОТНЫЕ АКТИВЫ | | | | |
| 1.1. | Нематериальные активы | 1110 | 826 | - | - |
| | Результаты исследований и разработок | 1120 | - | - | - |
| | Нематериальные поисковые активы | 1130 | - | - | - |
| | Материальные поисковые активы | 1140 | - | - | - |
| 2.1. | Основные средства | 1150 | 11 750 752 | 12 956 315 | 12 225 878 |
| | Доходные вложения в материальные ценности | 1160 | - | - | - |
| 3.1. | Финансовые вложения | 1170 | 9 900 | 9 982 | 9 977 |
| | Отложенные налоговые активы | 1180 | 59 283 | 69 388 | 26 073 |
| 1.5., 2.2. | Прочие внеоборотные активы | 1190 | 392 873 | 544 770 | 451 472 |
| 2.2. | -незавершённое строительство | 1191 | 375 842 | 481 469 | 442 791 |
| | Итого по разделу 1 | 1100 | 12 213 634 | 13 580 455 | 12 713 400 |
| | 2. ОБОРОТНЫЕ АКТИВЫ | | | | |
| 4.1. | Запасы | 1210 | 113 388 | 120 220 | 111 472 |
| | -сырьё, материалы и другие аналогичные ценности | 1211 | 113 253 | 120 070 | 111 355 |
| | -затраты в незавершённом производстве (издержки обращения) | 1212 | - | - | - |
| | -готовая продукция и товары для перепродажи | 1213 | 135 | 150 | 117 |
| | -товары отгруженные | 1214 | - | - | - |
| | -прочие запасы и затраты | 1216 | - | - | - |
| | Налог на добавленную стоимость по приобретенным ценностям | 1220 | 13 721 | 80 763 | 57 823 |
| 5.1. | Дебиторская задолженность | 1230 | 2 285 007 | 2 128 866 | 1 673 468 |
| | -покупатели и заказчики | 1231 | 2 022 151 | 1 800 095 | 1 462 270 |
| 3.1. | Финансовые вложения (за исключением денежных эквивалентов) | 1240 | 26 911 | 63 825 | 84 825 |
| | Денежные средства и денежные эквиваленты | 1250 | 150 808 | 176 970 | 118 819 |
| | Прочие оборотные активы | 1260 | 188 755 | 242 200 | 149 449 |
| | Итого по разделу 2 | 1200 | 2 778 590 | 2 812 844 | 2 195 856 |
| | БАЛАНС | 1600 | 14 992 224 | 16 393 299 | 14 909 256 |

| Пояснение | Наименование показателя | код | На 31 декабря 2013 г. | На 31 декабря 2012 г. | На 31 декабря 2011 г. |
|-----------|--|-------------|-----------------------|-----------------------|-----------------------|
| | ПАССИВ | | | | |
| | 3. КАПИТАЛ И РЕЗЕРВЫ | | | | |
| | Уставный капитал (складочный капитал, уставный фонд, вклады товарищей) | 1310 | 4 952 407 | 4 952 407 | 4 952 407 |
| | Собственные акции, выкупленные у акционеров | 1320 | - | - | - |
| | Переоценка внеоборотных активов | 1340 | 4 308 214 | 6 092 267 | 6 112 069 |
| | Добавочный капитал (без переоценки) | 1350 | - | - | - |
| | Резервный капитал | 1360 | 44 641 | 30 243 | 20 128 |
| | Нераспределённая прибыль (непокрытый убыток) | 1370 | 942 514 | 889 511 | 593 576 |
| | Итого по разделу 3 | 1300 | 10 247 776 | 11 964 428 | 11 678 180 |
| | 4. ДОЛГОСРОЧНЫЕ ОБЯЗАТЕЛЬСТВА | | | | |
| | Заемные средства | 1410 | 1 646 407 | 641 730 | 540 625 |
| | Отложенные налоговые обязательства | 1420 | 29 240 | 17 762 | 6 965 |
| | Оценочные обязательства | 1430 | - | - | - |
| | Прочие обязательства | 1450 | - | - | - |
| | Итого по разделу 4 | 1400 | 1 675 647 | 659 492 | 547 590 |
| | 5. КРАТКОСРОЧНЫЕ ОБЯЗАТЕЛЬСТВА | | | | |
| | Заемные средства | 1510 | 775 398 | 1 524 279 | 689 117 |
| 5.3. | Кредиторская задолженность | 1520 | 2 038 058 | 1 968 080 | 1 914 549 |
| | - поставщики и подрядчики | 1521 | 1 256 490 | 1 061 229 | 1 247 596 |
| | - задолженность перед персоналом организации | 1522 | 109 053 | 96 763 | 107 026 |
| | - задолженность перед государственными внебюджетными фондами | 1523 | 54 171 | 65 945 | 68 132 |
| | - задолженность по налогам и сборам | 1524 | 144 826 | 207 540 | 40 535 |
| | - прочие кредиторы | 1525 | 11 519 | 19 599 | 11 136 |
| | - авансы полученные | 1527 | 461 999 | 517 004 | 440 124 |
| | - задолженность перед участниками (учредителями) по выплате доходов | 1528 | - | - | - |
| | Доходы будущих периодов | 1530 | 176 509 | 194 646 | 1 516 |
| 7. | Оценочные обязательства | 1540 | 77 222 | 81 257 | 77 104 |
| | Прочие обязательства | 1550 | 1 614 | 1 117 | 1 200 |
| | Итого по разделу 5 | 1500 | 3 068 801 | 3 769 379 | 2 683 486 |
| | БАЛАНС | 1700 | 14 992 224 | 16 393 299 | 14 909 256 |

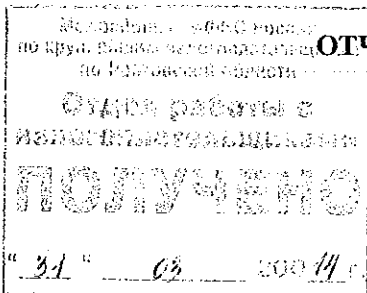
| Пояснение | Наименование показателя | код. | На 31 декабря 2013 г. | На 31 декабря 2012 г. | На 31 декабря 2011 г. |
|---|---|------|-----------------------|-----------------------|-----------------------|
| Справка о наличии ценностей, учитываемых на забалансовых счетах | | | | | |
| | Арендованные основные средства | 1910 | 303 762 | 221 657 | 245 494 |
| | - по лизингу | 1911 | 84 320 | - | - |
| | Говарно-материальные ценности принятые на ответственное хранение | 1920 | 82 017 | 77 796 | 82 328 |
| | Говары, принятые на комиссию | 1930 | - | - | - |
| | Списанная в убыток задолженность неплатежеспособных дебиторов | 1940 | 266 368 | 247 445 | 283 148 |
| 8. | Обеспечение обязательств и платежей полученные | 1950 | - | 159 366 | 159 366 |
| 8. | Обеспечение обязательств и платежей выданные | 1960 | 303 969 | 214 500 | 600 000 |
| | Износ жилищного фонда | 1970 | - | - | - |
| | Износ объектов внешнего благоустройства и других аналогичных объектов | 1980 | - | - | - |
| | Нематериальные активы | 1990 | - | - | - |
| | Активы в эксплуатации | 1991 | 312 139 | 242 408 | 198 122 |

Генеральный директор _____ *В. А. Крупин* Крупин Владимир Анатольевич

Главный бухгалтер _____ *Т. Ю. Гуценко* Гуценко Татьяна Юрьевна

31.09





ОТЧЁТ о финансовых результатах
За 2013 г.

| | | | |
|---|-------------------------------|--------------------------|------------|
| Организация | ОАО "Донэнерго" | Форма по ОКУД | 710002 |
| ИНН | | Дата (число, месяц, год) | 31-03-2014 |
| Вид экономической деятельности | Передача эл.энергии | по ОКПО | 55513092 |
| Организационно-правовая форма/форма собственности | Открытое акционерное общество | по ОКФС/ОКОПФ | 47 / 16 |
| Единица измерения | тыс. руб. | по ОКЕИ | 384 |

(Предъявленно)

| Пояснение | Наименование показателя | код | За 2013г. | За 2012г. |
|-----------|--|-------------|--------------------|--------------------|
| 1 | 2 | 3 | 4 | 5 |
| | Выручка | 2110 | 10 474 612 | 9 377 388 |
| | - передача электроэнергии | 2111 | 7 841 199 | 6 857 949 |
| | - услуги | 2112 | 136 793 | 137 722 |
| | - теплоэнергия | 2113 | 2 044 459 | 1 963 569 |
| | - технологическое присоединение | 2114 | 382 026 | 343 279 |
| | - горячее водоснабжение | 2115 | 62 335 | 70 499 |
| | - отпуск теплоносителя | 2116 | 7 800 | 4 370 |
| 6. | Себестоимость продаж | 2120 | (9 233 662) | (8 353 976) |
| | - передача электроэнергии | 2121 | (6 627 365) | (5 885 221) |
| | - услуги | 2122 | (83 100) | (72 005) |
| | - теплоэнергия | 2123 | (2 209 204) | (2 077 669) |
| | - технологическое присоединение | 2124 | (148 805) | (183 557) |
| | - горячее водоснабжение | 2125 | (156 462) | (131 061) |
| | - отпуск теплоносителя | 2126 | (8 726) | (4 463) |
| | Валовая прибыль (убыток) | 2100 | 1 240 950 | 1 023 412 |
| | Коммерческие расходы | 2210 | - | - |
| | Управленческие расходы | 2220 | - | - |
| | Прибыль (убыток) от продаж | 2200 | 1 240 950 | 1 023 412 |
| | Доходы от участия в других организациях | 2310 | - | 50 |
| | Проценты к получению | 2320 | 2 574 | 8 041 |
| | Проценты к уплате | 2330 | (217 806) | (135 091) |
| | Прочие доходы | 2340 | 116 402 | 121 831 |
| | Прочие расходы | 2350 | (716 835) | (468 928) |
| | Прибыль (убыток) до налогообложения | 2300 | 425 285 | 549 315 |
| | Текущий налог на прибыль | 2410 | (281 722) | (294 378) |
| | в т.ч. постоянные налоговые обязательства (активы) | 2421 | 218 249 | 151 996 |

| Пояснение | Наименование показателя | код | За 2013г. | За 2012г. |
|-----------|---|-------------|----------------|----------------|
| 1 | 2 | 3 | 4 | 5 |
| | Изменение отложенных налоговых обязательств | 2430 | (11 478) | (10 797) |
| | Изменение отложенных налоговых активов | 2450 | (10 105) | 43 315 |
| | Прочее | 2460 | 7 462 | 518 |
| | Чистая прибыль (убыток) | 2400 | 129 442 | 287 973 |
| | Справочно | | | |
| | Результат от переоценки внеоборотных активов, не включаемый в чистую прибыль (убыток) периода | 2510 | - | - |
| | Результат от прочих операций, не включаемый в чистую прибыль (убыток) периода | 2520 | - | - |
| | Совокупный финансовый результат периода | 2500 | 129 442 | 287 973 |
| | Базовая прибыль (убыток) на акцию | 2900 | - | - |
| | Разводненная прибыль (убыток) на акцию | 2910 | - | - |

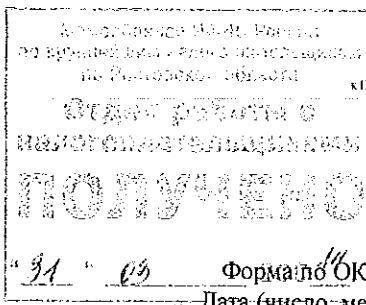
Генеральный директор

Крупин Владимир Анатольевич

Главный бухгалтер

Гуценко Татьяна Юрьевна





Приложение №2
к Приказу Министерства энергетики
Российской Федерации
от 02.07.2010 №664

Отчёт об изменениях капитала
за 2013 г.

| | | | |
|---|-------------------------------|---------------|------------|
| Организация | ОАО "Донэнерго" | КОДЫ | 710003 |
| ИНН | | по ОКПО | 55513092 |
| Вид экономической деятельности | Передача э.энергии | ИНН | 6163089292 |
| Организационно-правовая форма/форма собственности | Открытое акционерное общество | по ОКВЭД | 40.10.2 |
| Единица измерения | тыс. руб. | по ОКОПФ/ОКФС | 47 / 16 |
| | | по ОКЕИ | 384 |

1. Движение капитала

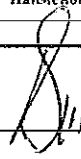
| Наименование показателя | Код | Уставный капитал | Собственные акции выкупленные у акционеров | Добавочный капитал | Резервный капитал | Нераспределенная прибыль (непокрытый убыток) | Итого |
|--|------|------------------|--|--------------------|-------------------|--|------------|
| Величина капитала на 31 декабря года предшествующего предыдущему | 3100 | 4 952 407 | - | 6 112 069 | 20 128 | 593 576 | 11 678 180 |
| За предыдущий год | | | | | | | |
| Увеличение капитала - всего | 3210 | - | - | - | - | 293 732 | 293 732 |
| в том числе: | | | | | | | |
| - чистая прибыль | 3211 | X | X | X | X | 287 973 | 287 973 |
| - переоценка имущества | 3212 | X | X | - | X | - | - |
| - доходы, относящиеся непосредственно на увеличение капитала | 3213 | X | X | - | X | 5 759 | 5 759 |
| - дополнительный выпуск акций | 3214 | - | - | - | X | X | - |
| - увеличение номинальной стоимости акций | 3215 | - | - | - | X | - | X |
| - реорганизация юридического лица | 3216 | - | - | - | - | - | - |
| Уменьшение капитала - всего | 3220 | - | - | - | - | 7 484 | 7 484 |
| в том числе: | | | | | | | |
| - убыток | 3221 | X | X | X | X | - | - |
| - переоценка имущества | 3222 | X | X | - | X | - | - |
| - расходы, относящиеся непосредственно на уменьшение капитала | 3223 | X | X | - | X | 5 592 | 5 592 |
| - уменьшение номинальной стоимости акций | 3224 | - | - | - | X | - | - |
| - уменьшение количества акций | 3225 | - | - | - | X | - | - |
| - реорганизация юридического лица | 3226 | - | - | - | - | - | - |
| - дивиденды | 3227 | X | X | X | X | 1 892 | 1 892 |
| Изменение добавочного капитала | 3230 | X | X | (19 802) | - | 19 802 | X |
| Изменение резервного капитала | 3240 | X | X | X | 10 115 | (10 115) | X |
| Величина капитала на 31 декабря предыдущего года | 3200 | 4 952 407 | - | 6 092 267 | 30 243 | 889 511 | 11 964 428 |
| За текущий год | | | | | | | |
| Увеличение капитала - всего | 3310 | - | - | - | - | 128 165 | 128 165 |
| в том числе: | | | | | | | |
| - чистая прибыль | 3311 | X | X | X | X | 129 442 | 129 442 |
| - переоценка имущества | 3312 | X | X | - | X | - | - |
| - доходы, относящиеся непосредственно на увеличение капитала | 3313 | X | X | - | X | (1 277) | (1 277) |
| - дополнительный выпуск акций | 3314 | - | - | - | X | X | - |
| - увеличение номинальной стоимости акций | 3315 | - | - | - | X | X | - |
| - реорганизация юридического лица | 3316 | - | - | - | - | - | - |
| Уменьшение капитала - всего | 3320 | - | - | 1 764 745 | - | 80 072 | 1 844 817 |
| в том числе: | | | | | | | |
| - убыток | 3321 | X | X | X | X | - | - |
| - переоценка имущества | 3322 | X | X | 1 764 745 | X | - | 1 764 745 |
| - расходы, относящиеся непосредственно на уменьшение капитала | 3323 | X | X | - | X | 7 086 | 7 086 |
| - уменьшение номинальной стоимости акций | 3324 | - | - | - | X | - | - |
| - уменьшение количества акций | 3325 | - | - | - | X | - | - |
| - реорганизация юридического лица | 3326 | - | - | - | - | - | - |
| - дивиденды | 3327 | X | X | X | X | 72 986 | 72 986 |
| Изменение добавочного капитала | 3330 | X | X | (19 308) | - | 19 308 | X |
| Изменение резервного капитала | 3340 | X | X | X | 14 398 | (14 398) | X |
| Величина капитала на 31 декабря текущего года | 3300 | 4 952 407 | - | 4 308 214 | 44 641 | 942 514 | 10 247 776 |

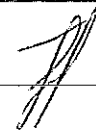
2. Корректировки в связи с изменением учётной политики и исправлением ошибок

| Наименование показателя | Код | На 31 декабря 2011г. | Изменение капитала за 2012г. | | На 31 декабря 2012г. |
|--|------|----------------------|---------------------------------|-----------------------|----------------------|
| | | | за счёт чистой прибыли (убытка) | за счёт иных факторов | |
| Капитал - всего до корректировок | 3400 | 11 678 180 | 286 248 | - | 11 964 428 |
| корректировка в связи с изменением учётной политики | 3410 | - | - | - | - |
| исправлением ошибок | 3420 | - | - | - | - |
| после корректировок | 3500 | 11 678 180 | 286 248 | - | 11 964 428 |
| - в том числе нераспределенная прибыль (непокрытый убыток) до корректировок | 3401 | 593 576 | 295 935 | - | 889 511 |
| корректировка в связи с изменением учётной политики | 3411 | - | - | - | - |
| исправлением ошибок | 3421 | - | - | - | - |
| после корректировок | 3501 | 593 576 | 295 935 | - | 889 511 |
| - другие статьи капитала, по которым осуществлены корректировки : до корректировок | 3402 | 11 084 604 | (9 687) | - | 11 074 917 |
| корректировка в связи с изменением учётной политики | 3412 | - | - | - | - |
| исправлением ошибок | 3422 | - | - | - | - |
| после корректировок | 3502 | 11 084 604 | (9 687) | - | 11 074 917 |

3. Чистые активы

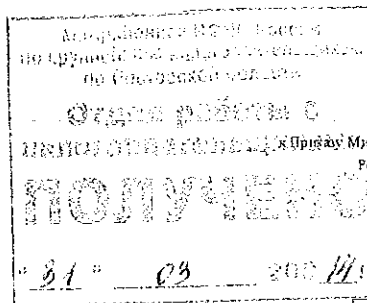
| Наименование показателя | Код | На 31 декабря 2013г. | На 31 декабря 2012г. | На 31 декабря 2011г. |
|-------------------------|------|----------------------|----------------------|----------------------|
| Чистые активы | 3600 | 10 424 285 | 12 159 074 | 11 679 696 |

Руководитель  Крупин Владимир Анатольевич

Главный бухгалтер  Гуценко Татьяна Юрьевна

31 марта 2014г





Приложение №2
 от 02.07.2010 №66

**Отчёт о движении денежных средств
 За 2013г.**

| | | | |
|---|-------------------------------|---------------|------------|
| Организация | ОАО "Донэнерго" | по ОКПО | 55513092 |
| ИНН | | ИНН | 6163089292 |
| Вид экономической деятельности | Передача эл.энергии | по ОКВЭД | 40.10.2 |
| Организационно-правовая форма/форма собственности | Открытое акционерное общество | по ОКОПФ/ОКФС | 47 / 16 |
| Единица измерения | тыс. руб. | по ОКЕИ | 384 |

Форма по ОКУД 710004
 Дата (число, месяц, год) 31-03-2014

| Наименование показателя | код | За 2013 г. | За 2012 г. |
|---|------|-------------|-------------|
| 1 | 2 | 3 | 4 |
| Денежные потоки от текущих операций | | | |
| Поступления - всего | 4110 | 10 163 788 | 9 279 379 |
| в том числе: | 4111 | 9 874 323 | 9 066 754 |
| - от продажи продукции, товаров, работ и услуг | | | |
| - арендных платежей, лицензионных платежей, роялти, комиссионные и иных аналогичных платежей | 4112 | 42 561 | 32 852 |
| - от перепродажи финансовых вложений | 4113 | - | - |
| - штрафные санкции за нарушение условий договоров | 4116 | 58 954 | 2 913 |
| - прочие поступления | 4119 | 187 950 | 176 860 |
| Платежи - всего : | 4120 | (8 652 740) | (8 313 046) |
| в том числе: | 4121 | (5 220 193) | (4 968 066) |
| - поставщикам (подрядчикам) за сырьё, материалы, работы, услуги | | | |
| - в связи с оплатой труда работников | 4122 | (2 112 382) | (2 048 975) |
| - в том числе: | | (274 423) | (267 763) |
| подходный налог | | | |
| - процентов по долговым обязательствам | 4123 | (217 677) | (135 496) |
| - налог на прибыль организаций | 4124 | (304 110) | (254 941) |
| - расчеты с внебюджетными фондами | 4125 | (576 785) | (526 726) |
| - штрафных санкций за нарушение условий договоров | 4128 | (36 210) | (39 239) |
| - прочие платежи | 4132 | (185383) | (339603) |
| Сальдо денежных потоков от текущих операций | 4100 | 1 511 048 | 966 333 |
| Денежные потоки от инвестиционных операций | | | |
| Поступления - всего | 4210 | 13 933 | 27 738 |
| в том числе: | 4211 | 7 939 | 4 981 |
| - от продажи внеоборотных активов (кроме финансовых вложений) | | | |
| - от продажи акций других организаций (долей участия) | 4212 | - | - |
| - от возврата предоставленных займов, от продажи долговых ценных бумаг (прав требования денежных средств к другим лицам) | 4213 | 5 994 | 21 001 |
| - дивидендов, процентов по долговым финансовым вложениям и аналогичных поступлений от долевого участия в других организациях | 4214 | - | 691 |
| - прочие поступления | 4219 | - | 1 065 |
| Платежи - всего : | 4220 | (1 733 833) | (1 790 195) |
| в том числе: | 4221 | (1 696 627) | (1 780 615) |
| - в связи с приобретением, созданием, модернизацией, реконструкцией и подготовкой к использованию внеоборотных активов | | | |
| - в связи с приобретением акций других организаций (долей участия) | 4222 | - | - |
| - в связи с приобретением долговых ценных бумаг (прав требования денежных средств к другим лицам), предоставления займов другим лицам | 4223 | (24 000) | - |
| - процентов по долговым обязательствам, включаемым в стоимость инвестиционного актива | 4224 | (13 206) | (9 580) |
| - прочие платежи | 4229 | - | - |
| Сальдо денежных потоков от инвестиционных операций | 4200 | (1 719 900) | (1 762 457) |
| Денежные потоки от финансовых операций | | | |
| Поступления - всего | 4310 | 2 742 003 | 2 064 747 |
| в том числе: | 4311 | 2 742 003 | 2 064 747 |
| - получение кредитов и займов | | | |

| Наименование показателя | код | За 2013 г. | За 2012 г. |
|---|------|-------------|-------------|
| 1 | 2 | 3 | 4 |
| - движение вкладов собственников (участников) | 4312 | - | - |
| - от выпуска акций, увеличения долей участия | 4313 | - | - |
| - от выпуска облигаций, векселей и других долговых ценных бумаг и др. | 4314 | - | - |
| - прочие поступления | 4319 | - | - |
| Платежи - всего : | 4320 | (2 559 313) | (1 210 472) |
| в том числе: | | | |
| - собственникам (участникам) в связи с выкупом у них акций (долей участия) организации или их выходом из состава участников | 4321 | - | - |
| - на уплату дивидендов и иных платежей по распределению прибыли в пользу собственников (участников) | 4322 | (72 987) | (1 722) |
| - в связи с погашением (выкупом) векселей и других долговых ценных бумаг, возврат кредитов и займов | 4323 | (2 486 326) | (1 128 484) |
| - прочие платежи | 4329 | - | (80 266) |
| Сальдо денежных потоков от финансовых операций | 4300 | 182 690 | 854 275 |
| Сальдо денежных потоков за отчётный период | 4400 | (26 162) | 58 151 |
| Остаток денежных средств и денежных эквивалентов на начало отчётного периода | 4450 | 176 970 | 118 819 |
| Остаток денежных средств и денежных эквивалентов на конец отчётного периода | 4500 | 150 808 | 176 970 |
| Величина влияния изменений курса иностранной валюты по отношению к рублю | 4490 | - | - |

Генеральный директор _____ *С. Крупин* _____ Крупин Владимир Анатольевич

Главный бухгалтер _____ *Т. Гуценко* _____ Гуценко Татьяна Юрьевна

И *м.п.*



(в ред. Приказа Минфина РФ от 05.10.2011 № 124н)

Отчет о целевом использовании полученных средств

за 12 месяцев 20 13 г.

| Коды | | |
|------------|----|------|
| 0710006 | | |
| 31 | 03 | 2014 |
| 55513092 | | |
| 6163089292 | | |
| 40.10.2 | | |
| 47 | 16 | |
| 384 | | |

Форма по ОКУД

Дата (год, месяц, число)

по ОКПО

ИНН

по ОКВЭД

по ОКОПФ/ОКФС

по ОКЕИ

Организация ОАО "Донэнерго"

Идентификационный номер налогоплательщика

Вид экономической деятельности

Организационно-правовая форма/форма собственности

Единица измерения: тыс. руб.

| Наименование показателя | За <u>12 мес.</u> <u>20 13</u> г. ¹ | За <u>12 мес.</u> <u>20 12</u> г. ² |
|---|---|---|
| Остаток средств на начало отчетного года | 0 | 0 |
| Поступило средств | | |
| Вступительные взносы | 0 | |
| Членские взносы | 0 | 0 |
| Целевые взносы | 0 | 0 |
| Добровольные имущественные взносы и пожертвования | 0 | 0 |
| Прибыль от предпринимательской деятельности организации | 0 | 0 |
| Прочие | 1 500 | 0 |
| Всего поступило средств | 1 500 | 0 |
| Использовано средств | | |
| Расходы на целевые мероприятия | (0) | (0) |
| в том числе: | | |
| социальная и благотворительная помощь | (0) | (0) |
| проведение конференций, совещаний, семинаров и т.п. | (0) | (0) |
| иные мероприятия | (0) | (0) |
| Расходы на содержание аппарата управления | (0) | (0) |
| в том числе: | | |
| расходы, связанные с оплатой труда (включая начисления) | (0) | (0) |
| выплаты, не связанные с оплатой труда | (0) | (0) |
| расходы на служебные командировки и деловые поездки | (0) | (0) |
| содержание помещений, зданий, автомобильного транспорта и иного имущества (кроме ремонта) | (0) | (0) |
| ремонт основных средств и иного имущества | (0) | (0) |
| прочие | (0) | (0) |
| Приобретение основных средств, инвентаря и иного имущества | (0) | (0) |
| Прочие | (1 500) | (0) |
| Всего использовано средств | (1 500) | (0) |
| Остаток средств на конец отчетного года | 0 | 0 |

Руководитель

(подпись)

В.А. Кручин

(расшифровка подписи)

Главный бухгалтер

(подпись)

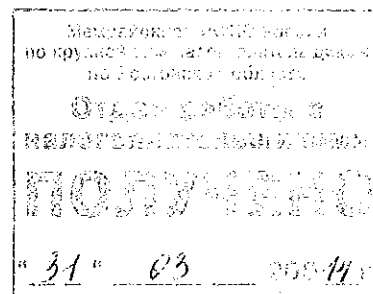
Т.Ю. Гуценко

(расшифровка подписи)

" 31 " марта 20 14

Примечания

1. Указывается отчетный период.
2. Указывается период предыдущего года, аналогичный отчетному периоду.



Handwritten signature